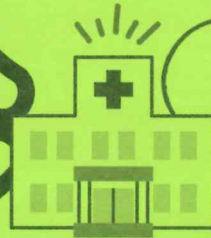


令和5年度
病院
健診

特定健診



組合指定の
病院で受診する
健診です

特定健診を受診される際は直接病院へお申込み下さい

1

受診券が届きます

受診対象者の方には健診に必要な下記書類をお送りします。

特定健康診査受診券(令和5年5月中旬頃にお送りします)

質問票

特定健診実施機関一覧表

2

受診日を予約して下さい

受診する健診機関(病院)を「特定健診実施機関一覧表」からご希望の健診機関を選択し、直接健診機関へ受診日を予約して下さい。

- ご予約の際には「特定健診の予約」とお申込み下さい。
- 特定健診は、組合と契約を行った「特定健診実施機関一覧表」記載の健診機関でのみ受診できます。従って一覧表に記載されていない健診機関では受診することができません。
- 特定健診の実施期間は、受診券到着後から令和6年3月31日までです。



3

健診に必要なものを持参ください

受診日には下記の書類を健診受付窓口にお持ち下さい。

特定健康診査受診券(無料で受診できます)

質問票(ご記入いただき、健診機関へお持ち下さい)

保険証

4

検査を行います(無料)

基本検査項目

- 身体計測(身長・体重・BMI・腹囲)
- 血液検査(脂質検査・肝機能検査・血糖検査)
- 尿検査(尿糖・尿蛋白) ● 血圧測定 ● 医師問診

医師の判断により行われる検査

- 心電図検査 ● 貧血検査 ● 眼底検査
- 腎機能(血清クレアチニン)検査

5

健診結果が届きます

生活習慣病予防と改善方法を保健師がアドバイス

受診後、メタボリックシンドローム(内臓脂肪症候群)の判定を含む健診結果が通知されます。生活習慣病には自覚症状がありません。そこで、健診結果により異常が認められたときは、生活習慣病の予防と改善のための保健指導が医師や保健師により実施されます。



特定健診と一緒に肺がん検診(胸部レントゲン)も無料で受診できます

特定健診と一緒に肺がん(胸部レントゲン)検査も受診したい場合は、組合指定の病院でのみ受診することができます。受診ご希望の際は、右記記載の組合指定の病院へ直接お申込み下さい。詳しくは組合へお問い合わせ下さい。

無料で胸部レントゲン検査が受けられる医療機関

- 聖フランシスコ病院 ● さとう内科医院 ● 虹が丘病院 ● 十善会病院 ● 上戸町病院
- 久保内科病院 ● 長崎記念病院 ● 長崎原爆病院 ● 長崎北徳洲会病院
- 花丘診療所 ● 大村市民病院 ● 大浦診療所 ● ながさき内科リウマチ科病院
- 長崎原爆諫早病院 ● 戸市民病院 ● 佐世保中央病院 ● 長崎みなとメディカルセンター